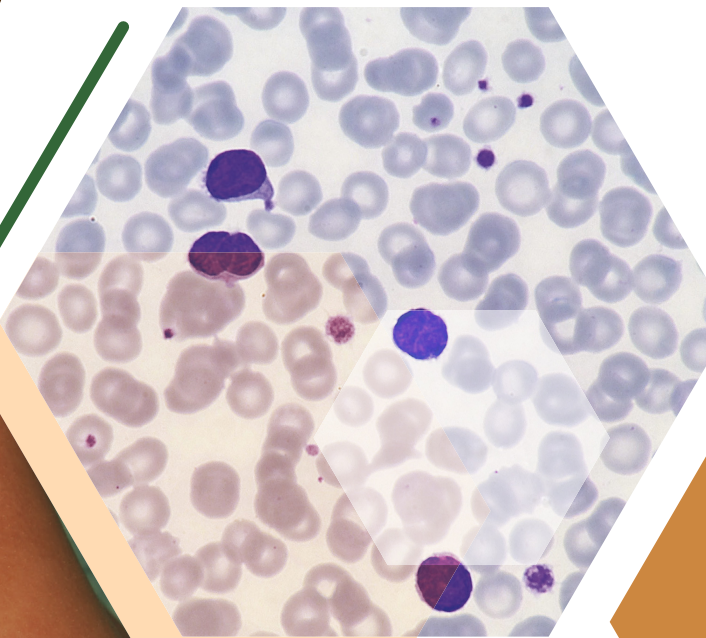


AEDV 2024



2º CURSO DE LINFOMAS CUTÁNEOS

22 DE NOVIEMBRE DE 2024

— MADRID —

LO QUE EL DERMATÓLOGO DEBE SABER

curso-lynfoma.aedv.es

BIENVENIDA: La Academia Española de Dermatología y Venereología y su Fundación Piel Sana, con el apoyo del Grupo Español de Linfomas Cutáneos de la AEDV organizan la segunda edición del **Curso de Linfomas Cutáneos: Lo que el dermatólogo debe saber**, en el constante compromiso de la formación continuada de todos los académicos.

Los linfomas cutáneos son una patología donde el papel del dermatólogo es fundamental. El curso tiene como objetivos conocer la clasificación, estadificación y el manejo terapéutico a través de una base clara teórica y de casos clínicos interactivos impartidos por especialistas referentes en cada tema.

Este proyecto formativo estará coordinado por la Dra. Cristina Muniesa, Coordinadora del GELC y la Dra. Mercedes Morillo, Secretaria del GELC.

- OBJETIVOS:**
- Conocer la clasificación y la estadificación actual de los linfomas cutáneos.
 - Llegar al diagnóstico de los tipos más frecuentes de linfomas cutáneos de células T y B, con conocimientos teóricos claros y a través de casos clínicos prácticos.
 - Conocer el tratamiento de los linfomas cutáneos más prevalentes en la práctica clínica.

DIRIGIDO A: *Curso dirigido a médicos adjuntos y residentes de 3º y 4º año en dermatología, interesados en ampliar sus conocimientos sobre Linfomas Cutáneos e incorporarlos a su práctica clínica diaria.*

AEDV Y FPS:

DRA. RAQUEL RIVERA DÍAZ
REPRESENTANTE JUNTA DIRECTIVA AEDV Y FPS



COORDINADORAS CIENTÍFICAS:

DRA. CRISTINA MUNIESA MONTSERRAT
COORDINADORA DEL GELC
HOSPITAL DE VILADECANS Y
HOSPITAL UNIVERSITARIO DE BELLVITGE - BARCELONA



DRA. MERCEDES MORILLO ANDÚJAR
SECRETARIA DEL GELC
HOSPITAL UNIVERSITARIO VIRGEN DEL ROCÍO - SEVILLA

PONENTES:

- **DRA .M. TERESA ESTRACH PANELLA**
Hospital Clínic. Universitat de Barcelona - Barcelona
- **DR.DANIEL FALKENHAIN LÓPEZ**
Hospital Universitario 12 de octubre - Madrid
- **DR. RICARDO FERNÁNDEZ DE MISA CABRERA**
Hospital Universitario N° Sª de la Candelaria
- SC de Tenerife
- **DR. FERNANDO GALLARDO HERNÁNDEZ**
Hospital del Mar - Barcelona
- **DRA. MERCEDES MORILLO ANDÚJAR**
Hospital Universitario Virgen del Rocío - Sevilla
- **DRA .CRISTINA MUNIESA MONTSERRAT**
Hospital Universitario de Bellvitge - Barcelona
- **DR. PABLO ORTIZ ROMERO**
Hospital Universitario 12 de octubre - Madrid
- **DRA. LUCÍA PRIETO TORRES**
Hospital Clínico Universitario Lozano Blesa
- Zaragoza
- **DR. OCTAVIO SERVITJE BEDATE**
Hospital Universitario de Bellvitge - Barcelona

SEDE:

ESPACIO COMET RETIRO - MADRID.

DIRECCIÓN:

CALLE ALFONSO XII, 30 - MADRID

METRO

ESTACIÓN TREN ATOCHA
LÍNEA 2 - METRO RETIRO
LÍNEA 1 - METRO ATOCHA

PARKING

PARKING MONTALBÁN
PARKING SERRANO PARK (PUERTA DE ALCALÁ)

AUTOBÚS

BANCO DE ESPAÑA
CIBELES - PARADA 74
NEPTUNO - PARADA 78



PROGRAMA 22 DE NOVIEMBRE

9:00 - 9:15H

BIENVENIDA E INTRODUCCIÓN AL CURSO

Dra. Raquel Rivera Díaz - Representante Junta Directiva AEDV y FPS

Dra. Cristina Muniesa Montserrat - Hospital de Viladecans y Hospital Universitario de Bellvitge (Barcelona).

Dra. Mercedes Morillo - Hospital Universitario Virgen del Rocío (Sevilla).

9:15 - 10:15H

PARTE 1A. ASPECTOS PRÁCTICOS EN EL DIAGNÓSTICO Y LA CLASIFICACIÓN DE LA MF Y SS EN FASES INICIALES Y AVANZADAS

DRA. M. TERESA ESTRACH PANELLA

- Parte teórica
- Caso 1
- Caso 2
- Caso 3 (Dr. Daniel Falkenhain López)
- Discusión y preguntas

10:15 - 11:15H

PARTE 2A. TRATAMIENTO DE MF/SS EN FASES INICIALES Y AVANZADAS

DR. PABLO ORTIZ ROMERO

- Parte teórica
- Caso 4
- Caso 5
- Caso 6 (Dra. Cristina Muniesa Montserrat)
- Discusión y preguntas

11:15 - 11:45H

PAUSA CAFÉ

11:45 - 12:45H

PARTE 3A. VARIANTES CLÍNICO-PATOLÓGICAS DE MF

DRA. LUCÍA PRIETO TORRES

- Parte teórica
- Caso 7
- Caso 8
- Caso 9 (Dra. Cristina Muniesa Montserrat)
- Discusión y preguntas

12:45 - 13:45H

PARTE 4A. SÍNDROMES LINFOPROLIFERATIVOS CD30 +

DR. RICARDO FERNÁNDEZ DE MISA CABRERA

- Parte teórica
- Caso 10
- Caso 11
- Caso 12 (Dra. Mercedes Morillo Andújar)
- Discusión y preguntas

13:45 - 15:00H

ALMUERZO

15:00 - 16:00H

PARTE 5A. OTROS LINFÓMAS DE CÉLULAS T

DR. OCTAVIO SERVITJE BEDATE

- Parte teórica
- Caso 13
- Caso 14
- Caso 15 (Dra. Mercedes Morillo Andújar)
- Discusión y preguntas

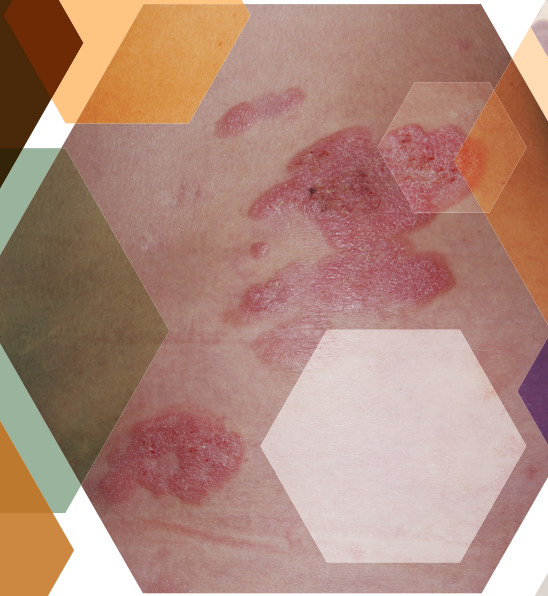
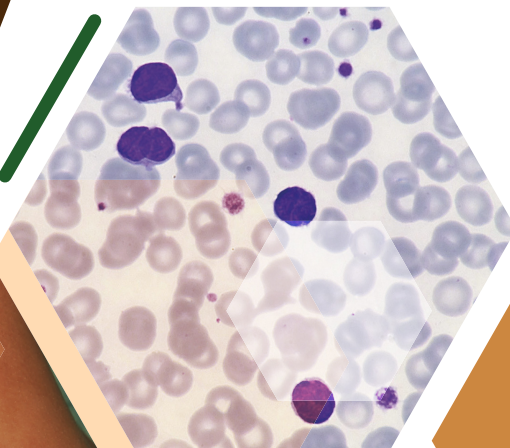
16:00 - 17:00H

PARTE 6A. DIAGNÓSTICO Y TRATAMIENTO DE LOS LINFOMAS CUTÁNEOS DE CÉLULAS B (LCCB)

DR. FERNANDO GALLARDO HERNÁNDEZ

- Parte teórica
- Caso 16
- Caso 17
- Caso 18 (Dr. Daniel Falkenhain López)
- Discusión y preguntas

AEDV 2024



ORGANIZADO POR:



Grupo Español de
Linfomas Cutáneos



SECRETARÍA CIENTÍFICA AEDV

Academia Española de Dermatología y
Venereología

Tlf. móvil: +34 603 93 95 97

Email: isabel.rivas@equipo.aedv.es

PATROCINADOR ORO:



PATROCINADOR PLATA:



PATROCINADOR BRONCE:



SECRETARÍA TÉCNICA



Contacto: Elisa Losada Tlf.: (+34) 685 444 120

Contacto: Eva Sánchez Tlf.: (+34) 659 190 400

Email: eventos1@win2wingroup.es